

**JOHNSON MATTHEY METAL JOINING**  
 fait parti de la Division de Métaux Précieux de Johnson Matthey plc, et est un fournisseur mondial de métaux d'apport pour  
 brasage fort et tendre, ainsi que de flux de brasage. Notre large gamme de produits, notre excellent service clientèle ainsi que  
 notre expertise technique font de nous des **SPÉCIALISTES DU BRASAGE**



**Johnson Matthey**  
 Metal Joining



**JOHNSON MATTHEY**  
 Metal Joining

**WWW.JOHNSON-MATTHEY.CH**

Johnson Matthey & Brandenberger AG | Glattalstrasse 18 | Postfach 485 | CH-8052 Zürich | Telefon +41 (0) 44 307 19 30 | Fax +41 (0) 44 307 19 20 | info@johnson-matthey.ch

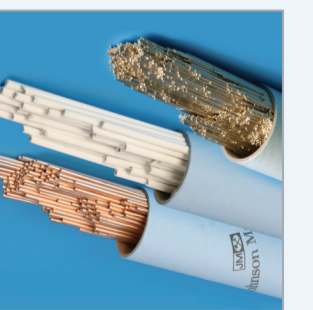
Johnson Matthey PK ne peut pas anticiper toutes les conditions dans lesquelles ces informations et ses produits (ou les produits d'autres fabricants utilisés en même temps que ses produits) vont être utilisés. Ces informations concernent uniquement le matériau spécifique désigné. Elles ne sont de ne pas être valables pour d'autres matériaux utilisés en même temps que tout autre matériau ou procédé. Ces informations sont données de bonne foi et sont basées sur les toutes dernières informations disponibles auprès de Johnson Matthey PK. Elles sont à la connaissance de Johnson Matthey PK, produits et soumis au moment de leur présentation. Cependant, aucune représentation ou garantie n'est donnée concernant la précision ou l'exhaustivité de ces informations et Johnson Matthey PK n'assume aucune responsabilité pour ces motifs et déclare toute responsabilité pour tout dommage, perte ou blessure causés de quelque façon que ce soit, y compris suite à toute réclamation effectuée par un tiers suite à l'utilisation de ses informations. Ce produit est fourni à condition que l'utilisateur assume la responsabilité de sa sécurité, sécurité et exhaustivité des informations pour son propre usage personnel. La licence vis-à-vis des droits de brevets ou de tout autre droit de propriété de tout tiers ne doit pas être supposée. Les textes et les images de ce document sont la propriété sous copyright de Johnson Matthey.  
 Cette fiche de données ne pourra être reproduite ou être diffusée, pour l'utilisation ou le marketing de produits Johnson Matthey, ni le logo JM, le nom Johnson Matthey et les noms de produits cités dans ce document sans des marques commerciales de Johnson Matthey. Easy-Flux et Silver-Flux sont des marques déposées par JM au sein de l'UE. Si-Flux™ est une marque déposée par JM au Royaume-Uni et certains autres pays, mais commercialisée sous le nom de Matflux™ en Allemagne et aux États-Unis.

JMM WCFG-v01

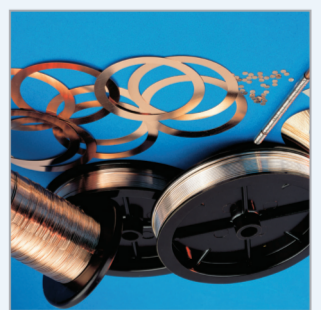
**METAL JOINING - RÉFÉRENCE PRODUITS**

**PRODUITS**

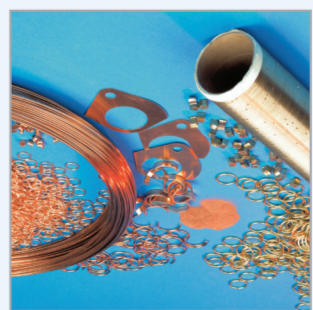
Alliages à l'Argent



Alliages de Métaux Précieux



Alliages de Métaux de Base



Alliages d'Argent-Cuivre-Phosphore



Flux pour Brasage Fort Reconnu Mondiallement



Pâtes à Braser pour Brasage Fort et Tendre



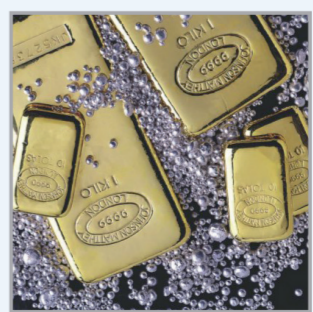
Flux de Brasage pour Applications Spéciales



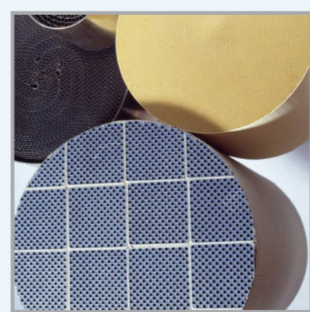
Produits de Brasage et Flux de Tendre (Brazures et Flux)



Produits à base de Métaux Précieux



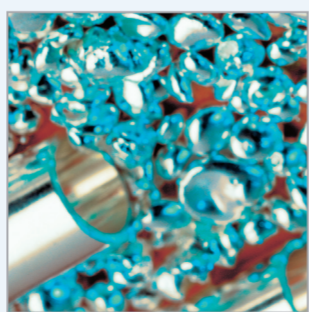
Technologies Environnementales



Catalyseurs et Produits Chimiques Fins



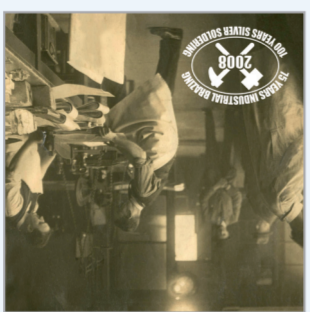
Contrôle de l'Approvisionnement des Métaux Précieux



Large Gamme de Produits



100 ans de Connaissance Acquisse



Service Clientèle et Expertise Technique



Produits de Qualité et Systèmes de Gestion de la Qualité



**METAL JOINING**

**JOHNSON MATTHEY**

